

REIMS, DU 6 AU 8 OCTOBRE 2010

10^{ème} Forum
IES 2010

Enjeux et perspectives de l'Intelligence Économique
Au carrefour des pratiques

www.ies2010.aafasso.fr/ies2010

En partenariat avec



À QUI S'ADRESSE CE FORUM ?

IES2010 réunira un panel d'acteurs :

Professionnels, chefs d'entreprises, experts, institutionnels, universitaires... de tout secteur d'activité.

Concernés par les domaines de :

- Veille / Intelligence Économique / Analyse
- Innovation / Prospective / Propriété Intellectuelle
- Stratégie / Marketing / Business Development
- Communication / Lobbying
- Sûreté / Sécurité

AU PROGRAMME

Des sessions plénières et des ateliers thématiques jalonneront ces trois journées avec la volonté de favoriser :

- **Les échanges et partages d'expériences :**
tables rondes, ateliers, débats, déjeuner...entre professionnels des métiers de l'IE.
- **Les témoignages concrets opérationnels :**
succès, leçons tirées des échecs ; retours d'expériences ; bonnes pratiques...
- **Les réflexions pluridisciplinaires, visions ou angles d'analyses :**
pour aborder les adaptations et/ou évolutions des dispositifs.

I INTELLIGENCE
INNOVATION
INFORMATION
INTERNATIONAL
INTELLECTUELLE
(PROPRIÉTÉ)

E ÉCONOMIQUE
ENTREPRISE
ENVIRONNEMENT
EXPERTISE

S STRATÉGIQUE (ANALYSE)
SAVOIR
SYSTÉMIQUE
SCIENTIFIQUE
SÉCURITÉ ÉCONOMIQUE
SÛRETÉ

APPEL À COMMUNICATIONS*

Par des professionnels, pour des professionnels

Organisés depuis 20 ans, par la Commission Information pour l'Entreprise ClpE, de 3AF, Association Aéronautique Astronautique de France

Créée en 1984, la ClpE est un réseau de professionnels dont les métiers sont liés à l'Intelligence Économique : veille, analyse, documentation, propriété intellectuelle, prospective, stratégie, etc...

- Ses membres sont issus des principaux secteurs de l'industrie et des services
- Au travers de réunions plénières et de groupes de travail où ses membres partagent leurs expériences opérationnelles, la ClpE est un lieu de « formation permanente ».

Cette 10^{ème} édition est le fruit d'un partenariat avec le CED

Le CED est l'une des toutes premières associations créée en France dans le secteur de l'intelligence économique. Pluridisciplinaire, le CED a le souci de fédérer les initiatives françaises et européennes en matière d'Intelligence Economique.

À L' ATTENTION DES PME ET PMI

les auteurs des 10 premières communications

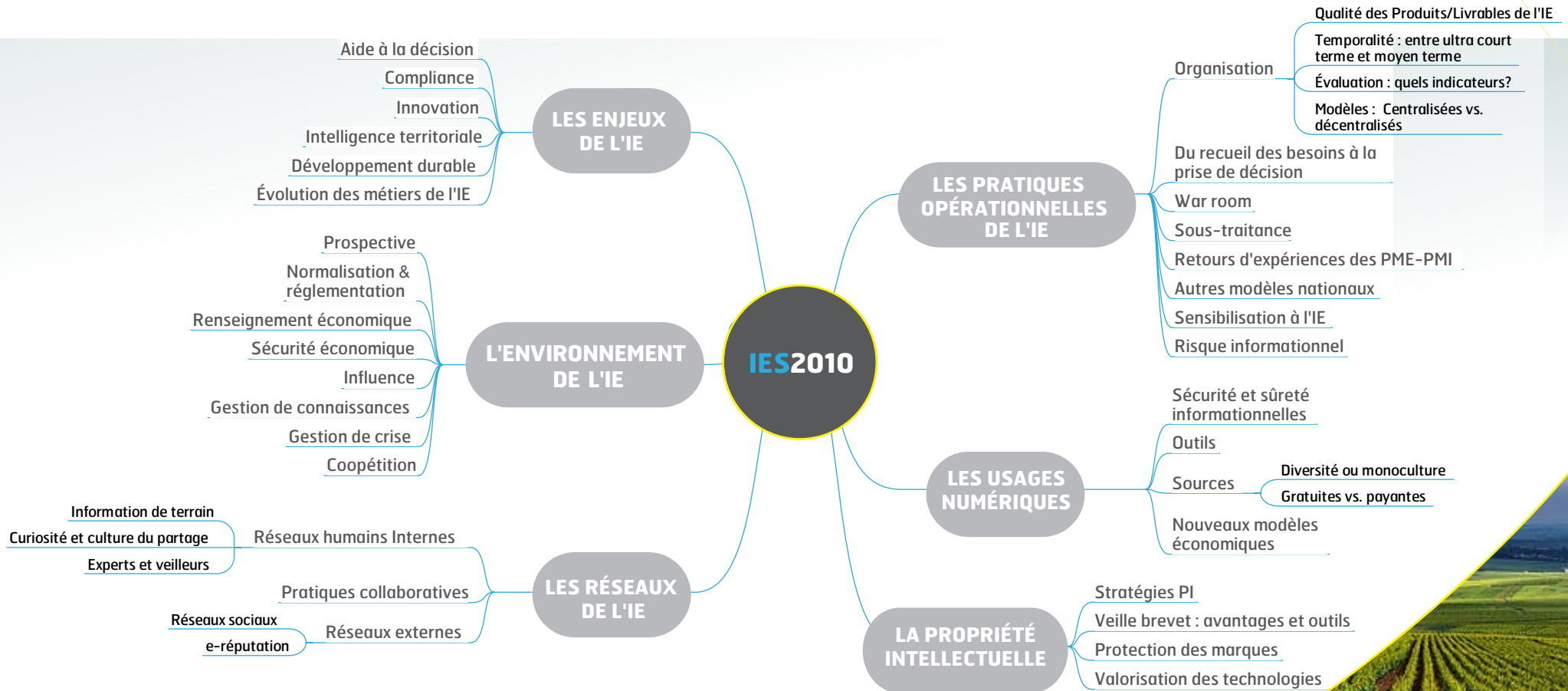
proposées par des PME/PMI et retenues par le comité de programme
se verront offrir leurs frais d'inscription



**RETOUR DES PROPOSITIONS
AVANT LE 15 AVRIL 2010**

ÉLARGISSEZ VOTRE RÉSEAU ET VOTRE HORIZON

en participant à ces journées qui , à partir de vos témoignages, seront articulées autour de 6 thèmes.



COMITÉ DE PROGRAMME

GUILLOT Bernard – SNECMA GROUPE SAFRAN

Président de la commission Informatique pour l'Entreprise de la 3AF

BOUILLON	Alain	Dassault Aviation
BOULANGER	Nathalie	ARITT Centre
BOUR	Ludovic	ACFCI
CHENNEVAST	Alexandre	CED
CLERC	Philippe	ACFCI
COUVÉ	Laurent	CETIM
DECORCHEMONT	Jérôme	Messier-Dowty
LE DELEY	Eric	Reims Management School
DESCHARMES	Sylviane	CRCI Rhône-Alpes
FAYOLLE	Caroline	Air Liquide
DE FRÉMONT	Bertrand	Aéroports de Paris
GOURMEL	Pascale	Areva
LANGRAND	Patrick	La Poste
MAIRE	Christian	EADS Astrium
MONOT	Laurence	MBDA
MORAY	Yves-Marie	CED
MUSSEAU	Dominique	CED
NOBILE	Jean-Pierre	CED
PRIOURET	Thomas	DCNS
QUELENIS	Nina	Pôle IAR
RIDEL	Anne	Mutualité Française
SAILLARD	Éric	Thales
TRANCHET	Jean-Yves	DGA/CEDOCAR
VANDROT	Padmini	Renault
VENABLES	Anne	3AF

MODALITÉ D'ENVOI DE VOS PROPOSITIONS

Les auteurs désirant faire acte de candidature sont priés d'envoyer avant le 15 avril 2010 leurs propositions de communication comprenant :

- Titre
- Auteur avec une brève présentation
- Co-auteurs et sociétés
- Coordonnées de l'auteur (adresse, numéros de téléphone, fax, Email)
- Résumé en Français de 500 mots environ

NOTIFICATION D'ACCEPTATION OU DE REFUS

Le Comité de Programme notifiera aux auteurs le 15 juin 2010 l'acceptation ou le refus de leurs propositions. Cette notification sera accompagnée d'instructions détaillées permettant aux auteurs retenus de préparer leurs interventions.

CES DOCUMENTS SONT À ENVOYER À :

3AF - 6, rue Galilée – 75016 Paris – France

Tel : +33 (0)1 56 64 12 30

Fax : +33(0)1 56 64 12 31

Email : ies2010@aaaf.asso.fr

www.ies2010aaafasso.fr/ies2010

