

Les rendez-vous AAAF Côte d'Azur du mois de Mai

- Lundi 11 mai 2009 à 17h30 -

Auditorium du Spacecamp Thales-Alenia-Space
Allée des Cormorans - Cannes-la-Bocca

*Contribution de l'espace à la stratégie
de défense et aux opérations militaires*

Conférence de
Serge Taride

Responsable du développement d'affaires
des Systèmes de Défense et Sécurité
Thales Alenia Space

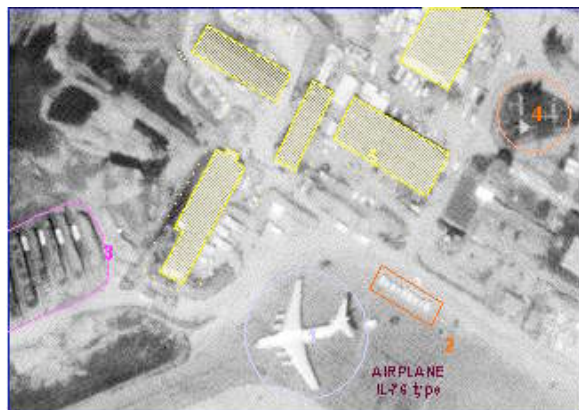


Illustration ROIM (Renseignement d'Origine Image)

Les satellites sont entrés dans la vie de tous les jours (télévision, météo, GoogleEarth, Gps, etc).

C'est aussi vrai pour la défense dans la préparation et la conduite de ses opérations militaires et de sécurité, préventives comme offensives.

L'espace a aussi cette dimension stratégique qui conduit de plus en plus de pays à s'en équiper : la France y tient un rôle de leader, qui devrait encore s'accroître suite aux orientations définies par le Livre Blanc sur la Défense et la Sécurité de 2008.

Les différents moyens spatiaux actuels et futurs, et services qui en découlent seront illustrés concrètement (dans la limite du secret défense !), depuis l'accès et la sécurisation de l'espace, jusqu'aux moyens de communications, au renseignement, l'écoute, la surveillance des missiles balistiques, et la connaissance de l'environnement indispensable aux opérations, tels que la géographie de précision. La notion de "dualité" sera expliquée et concrètement illustrée.

Enfin, les différents enjeux opérationnels, politiques, industriels, technologiques, seront aussi mis en valeur.

Serge Taride

- Entrée sur réservation le **jeudi 7 mai** au plus tard auprès de Anne Varennes :

Tél. 04 9219 4808 / 4800 ou messagerie anne.varennes@soditech.com

Cette conférence, à laquelle s'est alliée AAAF, est organisée dans le cadre de la *Semaine de la Défense et de la Réserve* du 4 au 17 mai 2009 dans les Alpes-Maritimes. Voici les autres conférences de cette *Semaine* qui nous ont été communiquées tardivement et dont nous vous informons sous toutes réserves :

- Jeudi 7 mai, 14 à 19h. - Maison du Combattant 36 bis bd Risso, 06330 Nice - Conférences :
« Galileo, l'Europe et la Défense », Jean-Claude Dardelet (Thales-Alenia-Space)
« Banalisation de la géolocalisation et nouvelles technologies », Olivier Fournier (Société F2E)
Renseignements < www.f2esystem.com >
- Lundi 11 mai, 18 à 20h. - Citadelle de Villefranche sur Mer - Conférence de Christian Tafani.
« Intelligence Economique et Innovation : vers un nouvel ordre mondial économique »
- Jeudi 14 mai - Lieu et horaire non précisés - Conférence de Michel Trobezky (EADS).
« L'Europe, comment ça marche ? » - Sur inscription auprès d'Isabelle Beauvais < isabeauvais@orange.fr >

... / ...

- Mardi 19 mai 2009 à 18h. -

Auditorium du Spacecamp Thales-Alenia-Space
Allée des Cormorans - Cannes-la-Bocca

La Station Spatiale Internationale ISS et le laboratoire européen Columbus

Conférence de
Bernardo Patti
ESA Estec - Noordwijk



Les premières études, au niveau de la NASA, d'une station spatiale permanente sur orbite terrestre datent des années 1960. Elles se concrétisent en 1973 par le lancement de Skylab qui devait servir de démonstration en vue d'un projet plus important. La décision d'entreprendre ce projet plus ambitieux dans un cadre international est prise en 1984 par les USA. En 1985, l'Agence Spatiale Européenne s'associe au programme, puis le Canada et le Japon, la même année.

C'est ensuite un long parcours avec les études successives de plusieurs configurations sous divers noms de baptême, émaillées de coupes sombres pour réduire un budget gigantesque ou de remises en question à la suite, en particulier, de l'accident de Challenger en 1986.

Ce n'est qu'en 1993 que la Russie rejoindra le projet, apportant à celui-ci l'expérience acquise sur MIR. Le véritable coup d'envoi intervient en 1997 avec la participation de 16 nations, les USA, 11 Etats européens, le Canada, le Japon, le Brésil, la Russie et le choix d'une dénomination définitive : *International Space Station*.

Ensuite les choses iront assez rapidement puisque le premier élément de l'ISS, le module Zarya, est mis en orbite le 20 novembre 1998 au moyen d'une fusée Proton lancée depuis Baïkonour. Malgré le coup de frein résultant de la catastrophe de Columbia en 2003, 23 vols successifs ont eu lieu à ce jour vers la station, avec les fusées russes Proton et Soyouz, les navettes américaines Endeavour, Discovery, Atlantis, ou l'ATV européen, pour la construction et l'approvisionnement de cet immense mecano spatial qui atteint près de 295 Tonnes après le récent vol Endeavour du 15 mars 2009.

220 cosmonautes ont volé vers l'ISS en 11 ans, 50 y ont séjourné pendant des périodes plus ou moins longues. Ils sont les représentants de 13 pays différents.

Bernardo Patti, de l'Agence Spatiale Européenne, a accepté de venir nous parler de ce grand programme international, de sa vocation, de sa configuration actuelle et des éléments qui la compose, en particulier du laboratoire européen Columbus.

JLT

- Entrée sur réservation le **vendredi 15 mai** au plus tard auprès de Anne Varennes :

Tél. 04 9219 4808 / 4800 ou messagerie anne.varennes@soditech.com

- Dîner à 20h30 au restaurant Le Bistrot du Port à La Napoule - Participation 30 €
Sur réservation, date et n° ci-dessus



Etats-Unis - Royaume Uni - France - Danemark - Espagne - Italie - Pays-Bas - Suède - Canada - Allemagne - Suisse - Belgique - Brésil - Japon - Norvège - Russie

Ont contribué à la réalisation de cette Lettre :
Serge Taride, Bernardo Patti, Christian Tafani, Jean-Jacques Dechezelles et Jean Lizon-Tati